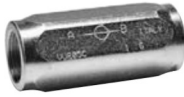
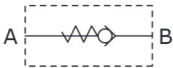


<b>KARTA - CARD</b>	<b>PRODUKT - PRODUCT</b>	<b>SCHEMAT - SCHEMA</b>	<b>VUR</b>
<b>G10/C</b>			<b>ZAWÓR ZWROTNY - SERIA GRZYBEK</b> <b>CHECK VALVE - POPPET SERIES</b>

**ZASTOSOWANIE**

Przepływ jest swobodny w jednym kierunku a blokowany w kierunku przeciwnym.

**INSTALACJA**

Podłączyć odbiornik do portu A, a przepływ ciśnienia do portu B.

**DZIAŁANIE**

Zawory te umożliwiają przepływ z portu B do portu A oraz blokują przepływ w kierunku przeciwnym. Mogą być również zastosowane jako jednokierunkowe regulatory przepływu ze stałym nastawieniem - warunek kalibrowany otwór.

**OPCJE**

Ocynkowany na czarno - Specjalne sprężyny - Kalibrowany otwór - Dowolne znakowanie.

**CHARAKTERYSTYKA**

Ocynkowany stalowy korpus - Hartowane elementy wewnętrzne wykonane ze stali - Brak przecieków.

**APPLICATION**

Flow is free in one direction and is blocked in the opposite direction.

**INSTALLATION**

Connect actuator to port A and pressure flow to port B.

**OPERATION**

These valves allow flow from port B to port A and block the flow in the opposite direction. They may as well be used as unidirectional flow regulators with fixed setting, by requesting a calibrated hole.

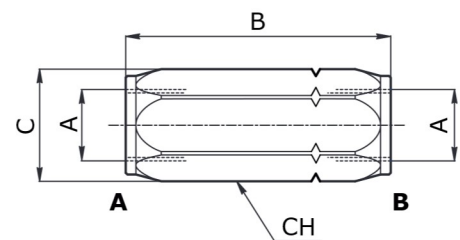
**OPTIONAL**


Black zinc plated - Special springs - Calibrated hole - Custom marking.

**FEATURES**

Zinc plated steel body - Hardened internal components made of steel - No leakage.

PARAMETRY - HYDRAULIC FEATURES							
Wymiary Dimension	005	01	015	02	03	04	05 06 07
Przepływ max-grzybek Max Flow Poppet (l/min)	15	30	30	50	90	130	180 250 380
Ciśnienie max Max pressure (bar)	400	400	400	400	350	300	270 250 200



OPCJE - OPTIONAL	
Opis Description	Kalibrowany otwór Calibrated hole
Schemat Schema	

**WYMIARY ZEWNĘTRZNE ORAZ WAGI - EXTERNAL DIMENSIONS AND WEIGHTS**

Wymiary - Dimension	A gas	A npt	A sae	B gas	B npt	B sae	C	Ch	Waga - Weight (kg)
005	-	-	7/16-20	-	-	60	21	19	-
01	1/4	1/4	-	58	60	-	21	19	0.10
015	-	-	9/16-18	-	-	60	21	19	0.10
02	3/8	3/8	3/4-16	62	69	69	27	24	0.18
03	1/2	1/2	7/8-14	71	79	79	33	30	0.31
04	3/4	3/4	1 1/16-12	83	94	94	40	36	0.56
05	1	1	1 5/16-12	106	106	106	59	45	0.91
06	1 1/4	1 1/4	1 5/8-12	127	127	127	63	55	1.48
07	1 1/2	1 1/2	1 7/8-12	138	138	138	74	65	2.37

**KOD ZAMÓWIENIA - ORDERING CODE**

<b>VUR</b>																																																								
Wymiary - Dimension	Typ przyłącza Port type	Sprężyna (bar) Spring (bar)	Kalibrowany otwór Calibrated hole																																																					
<table border="1"> <thead> <tr> <th>Typ-Type</th> <th>GAS</th> <th>NPT</th> <th>SAE</th> </tr> </thead> <tbody> <tr><td>005</td><td>-</td><td>-</td><td>7/16-20</td></tr> <tr><td>01</td><td>1/4</td><td>1/4</td><td>-</td></tr> <tr><td>015</td><td>-</td><td>-</td><td>9/16-18</td></tr> <tr><td>02</td><td>3/8</td><td>3/8</td><td>3/4-16</td></tr> <tr><td>03</td><td>1/2</td><td>1/2</td><td>7/8-14</td></tr> <tr><td>04</td><td>3/4</td><td>3/4</td><td>1 1/16-12</td></tr> <tr><td>05</td><td>1</td><td>1</td><td>1 5/16-12</td></tr> <tr><td>06</td><td>1 1/4</td><td>1 1/4</td><td>1 5/8-12</td></tr> <tr><td>07</td><td>1 1/2</td><td>1 1/2</td><td>1 7/8-12</td></tr> </tbody> </table>	Typ-Type	GAS	NPT	SAE	005	-	-	7/16-20	01	1/4	1/4	-	015	-	-	9/16-18	02	3/8	3/8	3/4-16	03	1/2	1/2	7/8-14	04	3/4	3/4	1 1/16-12	05	1	1	1 5/16-12	06	1 1/4	1 1/4	1 5/8-12	07	1 1/2	1 1/2	1 7/8-12	<table border="1"> <thead> <tr> <th>Typ Type</th> </tr> </thead> <tbody> <tr> <td>C Typ grzybek Poppet type</td> </tr> </tbody> </table>	Typ Type	C Typ grzybek Poppet type	<table border="1"> <tbody> <tr> <td>GAS</td> </tr> <tr> <td>N NPT</td> </tr> <tr> <td>S SAE</td> </tr> </tbody> </table>	GAS	N NPT	S SAE	<table border="1"> <tbody> <tr> <td>0.5</td> </tr> <tr> <td>4 4</td> </tr> <tr> <td>8 8</td> </tr> </tbody> </table>	0.5	4 4	8 8	<table border="1"> <tbody> <tr> <td>bez otworu without hole</td> </tr> <tr> <td>FO z otworem (*) with hole (*)</td> </tr> </tbody> </table>			bez otworu without hole	FO z otworem (*) with hole (*)
Typ-Type	GAS	NPT	SAE																																																					
005	-	-	7/16-20																																																					
01	1/4	1/4	-																																																					
015	-	-	9/16-18																																																					
02	3/8	3/8	3/4-16																																																					
03	1/2	1/2	7/8-14																																																					
04	3/4	3/4	1 1/16-12																																																					
05	1	1	1 5/16-12																																																					
06	1 1/4	1 1/4	1 5/8-12																																																					
07	1 1/2	1 1/2	1 7/8-12																																																					
Typ Type																																																								
C Typ grzybek Poppet type																																																								
GAS																																																								
N NPT																																																								
S SAE																																																								
0.5																																																								
4 4																																																								
8 8																																																								
bez otworu without hole																																																								
FO z otworem (*) with hole (*)																																																								

(\*) = określić średnicę otworu  
(\*) = specify hole diameter

**PRZYKŁAD KODU ZAMÓWIENIA - ORDERING CODE EXAMPLE**

<b>VUR 02 C N</b>	VUR - Wymiary 02 - Gwint 3/8 NPT - Typ grzybek - Zakres 0,5 bar / VUR - 02 Dimension - 3/8 NPT Port thread - Poppet type - 0,5 bar spring set
-------------------	-----------------------------------------------------------------------------------------------------------------------------------------------