
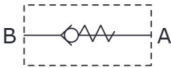




KARTA - CARD	PRODUKT - PRODUCT	SCHEMAT - SCHEMA	VVRI
G17/1			ZAWÓR ZWROTNY NABOJOWY - TYP GRZYBEK INTEGRATED CHECK VALVE POPPET TYPE

ZASTOSOWANIE

Przepływ jest swobodny w jednym kierunku, a blokowany w kierunku przeciwnym. Zawór jest stosowany w hydraulicie nabojowej lub do bloków zaworowych.

INSTALACJA

Umieścić zawór w odpowiednim otworze sprawdzając prawidłowy kierunek przepływu.

DZIAŁANIE

Zawory te umożliwiają przepływ z portu B do portu A oraz blokują go w kierunku przeciwnym.

OPCJE

Gwinty metryczne.

CHARAKTERYSTYKA

Zewnętrzne uszczelnienie z O-ringiem - Wewnętrzne uszczelnienie z grzybkim - Brak przecieków - Hartowany korpus.

APPLICATION

Flow is free in one direction and it is blocked in the reverse direction. It is used into integrated circuits or manifolds.

INSTALLATION

Fit the valve into the suitable cavity, checking the right flow direction.

OPERATION

This valve allows the flow from B port to A port and stops it in the opposite direction.

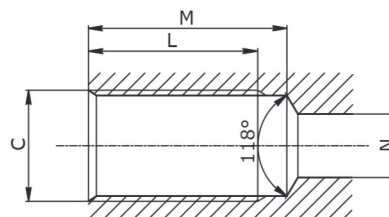
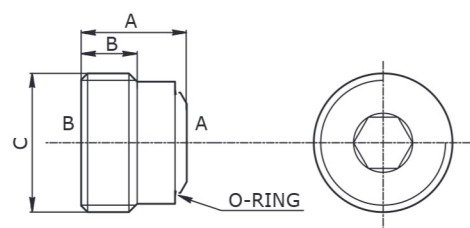
OPTIONAL

Metric threads.

FEATURES

External seal with o-ring - Internal seal with poppet - No leakage - Hardened body.

PARAMETRY - HYDRAULIC FEATURES				
Wymiary Dimension	01	015	02	03
Ciśnienie max Max pressure (bar)	350	350	350	350
Przepływ max Max Flow (l/min)	20	20	50	80
Ciśnienie otwarcia zaworu Cracking Pressure (bar)	0.5	0.5	0.5	0.5



WYMIARY OTWORU - CAVITY DIMENSIONS					
Wymiary - Dimension	C gas	C sae	L	M	N
01	1/4	-	21.5	24	7
015	-	9/16-18	-	-	-
02	3/8	3/4-16	23	25.5	9
03	1/2	7/8-14	28	30.5	12

WYMIARY ZEWNĘTRZNE ORAZ WAGI - EXTERNAL DIMENSIONS AND WEIGHTS

Wymiary - Dimension	A	B	C gas	C sae	CH	O-ring	Waga - Weight (kg)
01	10	6	1/4	-	5	1x9	0.01
015	-	-	-	9/16-18	-	-	-
02	11.5	7	3/8	3/4-16	6	1.5x10	0.02
03	13.5	8	1/2	7/8-14	8	1.6x14.1	0.03

KOD ZAMÓWIENIA - ORDERING CODE

VVRI

Wymiary - Dimension		
Typ-Type	GAS	SAE
01	1/4	-
015	-	9/16-18
02	3/8	3/4-16
03	1/2	7/8-14

Typ przyłącza Port type	
	GAS
S	SAE

PRZYKŁAD KODU ZAMÓWIENIA - ORDERING CODE EXAMPLE

VVRI 015 S VVRI - Wymiary 015 - Gwint 9/16-18 SAE / VVRI - 015 Dimension - 9/16-18 SAE Port thread