
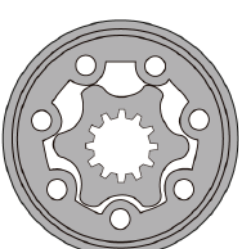


PRODUKT - PRODUCT	SCHEMAT - SCHEMA	SERIA MAP
		Silniki serii MAP to konkurencyjna konstrukcja, o małych gabarytach, z wałem rozdzielczym, zapewniająca dużą moc. Te kompaktowe jednostki są bardzo uniwersalne i mogą być stosowane w aplikacjach o ograniczonym miejscu na zabudowę.



TYP	MAP MAPW 25	MAP MAPW 32	MAP MAPW 40	MAP MAPW 50	MAP MAPW 80	MAP MAPW 100	MAP MAPW 125	MAP MAPW 160	MAP(1) MAPW 200
<b>Chłonność cm<sup>3</sup>/obr</b>	25	32	39,7	50,8	78,8	98,6	123,5	158,6	197,9
<b>Max prędkość (rpm)</b>	<b>Stała</b>	1600	1560	1510	1180	760	600	485	302
	<b>Przerywana (3)</b>	1800	1720	1760	1380	940	750	600	380
<b>Max moment obrotowy (da Nm)</b>	<b>Stała</b>	3,3	4,6	6,4	9,3	14,9	19	23,4	31
	<b>Przerywana (3)</b>	4,7	6,1	8,4	12	19	23	29	37
	<b>Chwilowa (4)</b>				14	21,9	26,5	36,2	42,6
<b>Max moc (Kw)</b>	<b>Stała</b>			10,2	10,1	10,3	10	10	10
	<b>Przerywana (3)</b>			12,3	12,3	12,5	12	12	12
<b>Max spadek ciśnienia (bar)</b>	<b>Stała</b>			140	140	140	140	140	140
	<b>Przerywana (3)</b>			175	175	175	175	175	175
	<b>Chwilowa (4)</b>			210	210	210	210	210	210
<b>Max przepływ oleju (l/min)</b>	<b>Stała</b>			50	60	60	60	60	60
	<b>Przerywana (3)</b>			50,8	75	75	75	75	75
<b>Max ciśnienie wlotowe (bar)</b>	<b>Stała</b>	100	100	120	160	160	160	160	160
	<b>Przerywana (3)</b>	140	140	155	175	175	175	175	175
	<b>Chwilowa (4)</b>	225	225	225	210	210	210	210	210
<b>Waga (Kg)</b>				5,6	5,7	5,9	6	6,2	6,4
TYP	MAP(2) MAPW 200	MAP (1) MAPW 250	MAP (2) MAPW 250	MAP (1) MAPW 315	MAP (2) MAPW 315	MAP (1) MAPW 400	MAP (2) MAPW 400	MAP MAPW 500	MAP MAPW 630
<b>Chłonność cm<sup>3</sup>/obr</b>	197,9	247,5	247,5	316,5	316,5	396,5	396,5	495	623,6
<b>Max prędkość (rpm)</b>	<b>Stała</b>	302	240	240	190	190	150	150	95
	<b>Przerywana (3)</b>	380	302	302	235	235	190	190	1210
<b>Max moment obrotowy (da Nm)</b>	<b>Stała</b>	35,9	45,2	35,1	46,3	34,2	48,2	34,8	44
	<b>Przerywana (3)</b>	43,5	58,9	46,8	54,3	49,2	55,5	45,4	64
	<b>Chwilowa (4)</b>	54,5	64,2	58,5	70,5	68,4	78,7	68,8	
<b>Max moc (Kw)</b>	<b>Stała</b>	9,6	9,4	7,4	7,5	5,6	6,3	4,6	
	<b>Przerywana (3)</b>	12	12	12	9	9	7,8	7,8	
<b>Max spadek ciśnienia (bar)</b>	<b>Stała</b>	135	135	105	115	80	90	65	
	<b>Przerywana (3)</b>	160	175	140	135	115	110	90	
	<b>Chwilowa (4)</b>	210	200	175	175	160	160	140	
<b>Max przepływ oleju (l/min)</b>	<b>Stała</b>	60	60	60	60	60	60	60	
	<b>Przerywana (3)</b>	75	75	75	75	75	75	75	
<b>Max ciśnienie wlotowe (bar)</b>	<b>Stała</b>	160	160	160	160	160	160	60	55
	<b>Przerywana (3)</b>	175	175	175	175	175	175	90	80
	<b>Chwilowa (4)</b>	210	210	210	210	210	210	130	110
<b>Waga (Kg)</b>	6,4	6,6	6,6	6,9	6,9	7,4	7,4		

(1) MAP... silnik z portami CA, CB, TA, SH, SB.

(2) MAP... silnik z przyłączami C, CO, T, S.

(3) Praca przerywana 6 sek. na min.

(4) Maksymalne obciążenie 0,6 sek. na min.

PRODUKT - PRODUCT	SCHEMAT - SCHEMA	SERIA MAPH
		Silniki serii MAPH to konkurencyjna konstrukcja, o małych gabarytach, zapewniająca dużą moc, z wałem rozdzielczym. Te kompaktowe jednostki są bardzo uniwersalne i mogą być stosowane w aplikacjach o ograniczonym miejscu na zabudowę.

## Specyfikacja

TYP	MAPH 50	MAPH 80	MAPH 100	MAPH 125	MAPH 160	MAPH 200	MAPH 250	MAPH 315	MAPH 400	
<b>Chłonność cm<sup>3</sup>/obr</b>	50,8	78,8	98,6	123,5	158,6	197,9	2475,5	316,5	396,5	
<b>Max prędkość (rpm)</b>	<b>Stała</b>	1180	760	600	485	380	302	240	190	150
	<b>Przerywana (3)</b>	1380	940	750	600	475	380	302	235	190
<b>Max moment obrotowy (da Nm)</b>	<b>Stała</b>	9,3	14,9	19	23,4	31	35,9	35,1	34,2	34,8
	<b>Przerywana (3)</b>	12	19	23	29	37	43,5	46,8	49,2	45,4
	<b>Chwilowa (4)</b>	14	21,9	26,5	36,2	42,6	54,5	58,5	68,4	68,8
<b>Max moc (Kw)</b>	<b>Stała</b>	10,2	10,1	10,3	10	10	9,6	7,4	5,6	4,6
	<b>Przerywana (3)</b>	12,3	12,3	12,5	12	12	12	12	9	7,8
<b>Max spadek ciśnienia (bar)</b>	<b>Stała</b>	140	140	140	140	140	135	105	80	65
	<b>Przerywana (3)</b>	175	175	175	175	175	160	140	115	90
	<b>Chwilowa (4)</b>	210	210	210	210	210	210	175	160	140
<b>Max przepływ oleju (l/min)</b>	<b>Stała</b>	50	60	60	60	60	60	60	60	60
	<b>Przerywana (3)</b>	60	75	75	75	75	75	75	75	75
<b>Max ciśnienie wlotowe (bar)</b>	<b>Stała</b>	160	160	160	160	160	160	160	160	160
	<b>Przerywana (3)</b>	175	175	175	175	175	175	175	175	175
	<b>Chwilowa (4)</b>	210	210	210	210	210	210	210	210	210
<b>Waga (Kg)</b>	5,6	5,7	5,9	6	6,2	6,4	6,6	6,9	7,4	

(3) Praca przerywana 6 sek. na minutę

(4) Maksymalne obciążenie 0,6 sek. na minutę.

MAP 50 [51,7 cm<sup>3</sup>/obr.]

		(MPa)			Q <sub>max</sub>			M <sub>max</sub>		
		3	6	8	10	12,5	14	16	17,5	
przepływ oleju (L/min.)	8	20 <b>151</b>	41 <b>134</b>	56 <b>115</b>	69 <b>90</b>	89 <b>56</b>	95 <b>42</b>			
	15	9 <b>286</b>	40 <b>274</b>	56 <b>261</b>	71 <b>243</b>	91 <b>204</b>	100 <b>182</b>	112 <b>139</b>	120 <b>102</b>	
	20	18 <b>382</b>	39 <b>373</b>	55 <b>361</b>	71 <b>348</b>	92 <b>318</b>	101 <b>309</b>	117 <b>287</b>	128 <b>251</b>	
	30	17 <b>573</b>	38 <b>568</b>	55 <b>558</b>	71 <b>535</b>	91 <b>503</b>	98 <b>488</b>	116 <b>462</b>	124 <b>440</b>	
	35	17 <b>670</b>	38 <b>661</b>	54 <b>652</b>	69 <b>640</b>	89 <b>606</b>	98 <b>589</b>	117 <b>562</b>	124 <b>548</b>	
Max. Cont.	45	14 <b>863</b>	36 <b>858</b>	53 <b>849</b>	67 <b>837</b>	88 <b>807</b>	98 <b>788</b>	114 <b>764</b>	123 <b>746</b>	
	55	12 <b>1055</b>	33 <b>1042</b>	50 <b>1028</b>	65 <b>1010</b>	85 <b>976</b>	96 <b>963</b>	111 <b>947</b>	121 <b>920</b>	
	60	10 <b>1150</b>	32 <b>1143</b>	47 <b>1126</b>	64 <b>1111</b>	83 <b>1079</b>	94 <b>1065</b>	108 <b>1043</b>	119 <b>1015</b>	
	Max. int.	75	6 <b>1440</b>	25 <b>1430</b>	42 <b>1416</b>	56 <b>1395</b>	76 <b>1367</b>	87 <b>1351</b>	101 <b>1335</b>	112 <b>1312</b>

MAP 80 [77,7 cm<sup>3</sup>/obr.]

		(MPa)			Q <sub>max</sub>			M <sub>max</sub>		
		3	6	8	10	12,5	14	16	17,5	
przepływ oleju (L/min.)	8	32 <b>97</b>	62 <b>87</b>	85 <b>74</b>	104 <b>55</b>	129 <b>33</b>	144 <b>22</b>			
	15	32 <b>186</b>	63 <b>181</b>	84 <b>107</b>	107 <b>154</b>	126 <b>132</b>	144 <b>118</b>	165 <b>86</b>		
	20	31 <b>251</b>	63 <b>243</b>	84 <b>236</b>	107 <b>225</b>	132 <b>207</b>	146 <b>196</b>	168 <b>178</b>	185 <b>155</b>	
	30	31 <b>381</b>	62 <b>379</b>	83 <b>368</b>	106 <b>355</b>	131 <b>332</b>	146 <b>316</b>	168 <b>285</b>	186 <b>263</b>	
	35	30 <b>443</b>	59 <b>435</b>	81 <b>426</b>	102 <b>415</b>	130 <b>397</b>	144 <b>383</b>	167 <b>361</b>	185 <b>342</b>	
Max. Cont.	45	25 <b>570</b>	58 <b>564</b>	79 <b>554</b>	100 <b>543</b>	126 <b>526</b>	142 <b>509</b>	165 <b>483</b>	182 <b>458</b>	
	55	23 <b>696</b>	57 <b>685</b>	78 <b>672</b>	97 <b>656</b>	124 <b>643</b>	140 <b>630</b>	161 <b>602</b>	179 <b>579</b>	
	60	20 <b>761</b>	53 <b>753</b>	75 <b>744</b>	94 <b>736</b>	120 <b>720</b>	137 <b>706</b>	160 <b>681</b>	177 <b>660</b>	
	Max. int.	75	14 <b>948</b>	44 <b>940</b>	67 <b>931</b>	87 <b>920*</b>	112 <b>906</b>	151 <b>890</b>	169 <b>871</b>	169 <b>854</b>

\* Moment obrotowy (N-m) 87 Prędkość (rpm) 920

MAP 100 [96,2 cm<sup>3</sup>/obr.]

		(MPa)			Q <sub>max</sub>			M <sub>max</sub>		
		3	6	8	10	12,5	14	16	17,5	
przepływ oleju (L/min.)	8	40 <b>81</b>	77 <b>75</b>	105 <b>69</b>	130 <b>57</b>	161 <b>36</b>	180 <b>24</b>			
	15	39 <b>152</b>	77 <b>149</b>	106 <b>145</b>	130 <b>140</b>	160 <b>122</b>	180 <b>103</b>	208 <b>81</b>		
	20	36 <b>204</b>	74 <b>200</b>	104 <b>195</b>	128 <b>190</b>	161 <b>177</b>	179 <b>166</b>	205 <b>148</b>	227 <b>133</b>	
	30	33 <b>308</b>	72 <b>304</b>	103 <b>298</b>	125 <b>290</b>	160 <b>280</b>	177 <b>268</b>	203 <b>255</b>	225 <b>231</b>	
	35	30 <b>360</b>	70 <b>352</b>	98 <b>343</b>	122 <b>331</b>	159 <b>320</b>	176 <b>306</b>	202 <b>294</b>	224 <b>275</b>	
Max. Cont.	45	29 <b>462</b>	67 <b>458</b>	95 <b>451</b>	118 <b>443</b>	155 <b>433</b>	174 <b>419</b>	200 <b>402</b>	220 <b>384</b>	
	55	25 <b>566</b>	64 <b>558</b>	93 <b>549</b>	116 <b>540</b>	152 <b>529</b>	170 <b>515</b>	198 <b>498</b>	217 <b>478</b>	
	60	22 <b>618</b>	60 <b>611</b>	91 <b>601</b>	114 <b>589</b>	149 <b>580</b>	167 <b>570</b>	194 <b>558</b>	312 <b>540</b>	
	Max. int.	75	15 <b>771</b>	54 <b>763</b>	83 <b>755</b>	106 <b>744</b>	141 <b>735</b>	160 <b>724</b>	186 <b>708</b>	205 <b>693</b>

MAP 125 [120,2 cm<sup>3</sup>/obr.]

		(MPa)			Q <sub>max</sub>			M <sub>max</sub>		
		3	6	8	10	12,5	14	16	17,5	
przepływ oleju (L/min.)	8	51 <b>63</b>	98 <b>60</b>	137 <b>55</b>	168 <b>47</b>	208 <b>28</b>	236 <b>18</b>			
	15	51 <b>121</b>	101 <b>116</b>	138 <b>110</b>	168 <b>102</b>	209 <b>89</b>	236 <b>73</b>	267 <b>48</b>		
	20	48 <b>162</b>	98 <b>158</b>	135 <b>153</b>	167 <b>148</b>	211 <b>137</b>	237 <b>128</b>	269 <b>109</b>	290 <b>94</b>	
	30	46 <b>243</b>	96 <b>239</b>	132 <b>234</b>	164 <b>227</b>	209 <b>216</b>	232 <b>202</b>	264 <b>189</b>	287 <b>176</b>	
	35	42 <b>284</b>	92 <b>279</b>	130 <b>274</b>	160 <b>269</b>	206 <b>259</b>	229 <b>247</b>	260 <b>231</b>	284 <b>222</b>	
Max. Cont.	45	37 <b>370</b>	89 <b>362</b>	125 <b>355</b>	157 <b>348</b>	201 <b>340</b>	224 <b>327</b>	261 <b>310</b>	281 <b>296</b>	
	55	33 <b>452</b>	84 <b>446</b>	122 <b>438</b>	152 <b>431</b>	196 <b>420</b>	218 <b>412</b>	252 <b>402</b>	275 <b>384</b>	
	60	29 <b>490</b>	78 <b>482</b>	117 <b>475</b>	146 <b>468</b>	191 <b>459</b>	215 <b>448</b>	248 <b>439</b>	272 <b>427</b>	
	Max. int.	75	18 <b>615</b>	66 <b>606</b>	107 <b>598</b>	133 <b>586</b>	179 <b>575</b>	202 <b>563</b>	236 <b>549</b>	260 <b>528</b>

MAP 160 [157,2 cm<sup>3</sup>/obr.]

		(MPa)			Q <sub>max</sub>			M <sub>max</sub>		
		3	6	8	10	12,5	14	16	17,5	
przepływ oleju (L/min.)	8	62 <b>49</b>	120 <b>48</b>	170 <b>46</b>	212 <b>42</b>	263 <b>26</b>	290 <b>14</b>			
	15	60 <b>93</b>	122 <b>91</b>	172 <b>88</b>	215 <b>85</b>	264 <b>76</b>	294 <b>68</b>	340 <b>48</b>		
	20	57 <b>125</b>	120 <b>123</b>	170 <b>120</b>	214 <b>117</b>	262 <b>110</b>	290 <b>106</b>	340 <b>92</b>	371 <b>81</b>	
	30	53 <b>187</b>	115 <b>184</b>	164 <b>181</b>	206 <b>178</b>	259 <b>175</b>	288 <b>168</b>	335 <b>155</b>	368 <b>139</b>	
	35	49 <b>220</b>	110 <b>216</b>	160 <b>213</b>	202 <b>209</b>	255 <b>205</b>	284 <b>202</b>	328 <b>192</b>	362 <b>176</b>	
Max. Cont.	45	44 <b>283</b>	102 <b>208</b>	154 <b>276</b>	196 <b>272</b>	248 <b>267</b>	278 <b>260</b>	321 <b>250</b>	358 <b>238</b>	
	55	40 <b>345</b>	99 <b>342</b>	148 <b>340</b>	191 <b>336</b>	243 <b>331</b>	272 <b>328</b>	316 <b>320</b>	351 <b>303</b>	
	60	33 <b>377</b>	94 <b>374</b>	144 <b>371</b>	188 <b>367</b>	236 <b>363</b>	267 <b>359</b>	308 <b>353</b>	345 <b>342</b>	
	Max. int.	75	19 <b>473</b>	80 <b>469</b>	124 <b>465</b>	170 <b>459</b>	216 <b>453</b>	252 <b>447</b>	296 <b>440</b>	325 <b>424</b>

MAP 200 [194,5 cm<sup>3</sup>/obr.]

		(MPa)			Q <sub>max</sub>			M <sub>max</sub>		
		3	6	8	10	12,5	14	16	17,5	
przepływ oleju (L/min.)	8	79 <b>40</b>	164 <b>39</b>	207 <b>38</b>	250 <b>35</b>	320 <b>28</b>	360 <b>22</b>			
	15	78 <b>76</b>	162 <b>75</b>	205 <b>74</b>	250 <b>71</b>	322 <b>66</b>	361 <b>61</b>	410 <b>51</b>		
	20	76 <b>100</b>	158 <b>98</b>	203 <b>97</b>	247 <b>95</b>	320 <b>92</b>	358 <b>89</b>	403 <b>73</b>	422 <b>57</b>	
	30	70 <b>151</b>	153 <b>149</b>	200 <b>147</b>	245 <b>145</b>	315 <b>142</b>	350 <b>139</b>	398 <b>131</b>	417 <b>120</b>	
	35	66 <b>177</b>	149 <b>175</b>	194 <b>173</b>	232 <b>171</b>	297 <b>168</b>	343 <b>166</b>	386 <b>160</b>	415 <b>149</b>	
Max. Cont.	45	63 <b>228</b>	146 <b>226</b>	190 <b>224</b>	230 <b>221</b>	294 <b>218</b>	340 <b>215</b>	383 <b>210</b>	410 <b>198</b>	
	55	54 <b>280</b>	140 <b>278</b>	181 <b>276</b>	224 <b>274</b>	286 <b>271</b>	334 <b>269</b>	371 <b>263</b>	400 <b>250</b>	
	60	38 <b>304</b>	127 <b>302</b>	164 <b>300</b>	212 <b>297</b>	270 <b>294</b>	325 <b>291</b>	356 <b>286</b>	395 <b>272</b>	
	Max. int.	75	22 <b>382</b>	96 <b>378</b>	145 <b>374</b>	192 <b>371</b>	235 <b>368</b>	293 <b>364</b>	321 <b>360</b>	367 <b>350</b>

MAP 250 [240,63 cm<sup>3</sup>/obr.]

		(MPa)				Q <sub>max</sub> .		N <sub>ratx.</sub>	
		3	6	8	10	12,5	14	16	17,5
przepływ oleju (L/min.)	8	96 <b>30</b>	190 <b>28</b>	268 <b>24</b>	326 <b>21</b>	403 <b>11</b>			
	15	98 <b>60</b>	194 <b>58</b>	270 <b>54</b>	327 <b>50</b>	405 <b>40</b>	450 <b>30</b>	510 <b>12</b>	
	20	92 <b>82</b>	188 <b>80</b>	267 <b>77</b>	325 <b>76</b>	405 <b>69</b>	456 <b>64</b>	514 <b>52</b>	565 <b>38</b>
	30	85 <b>123</b>	180 <b>120</b>	259 <b>118</b>	320 <b>114</b>	400 <b>106</b>	448 <b>98</b>	513 <b>87</b>	561 <b>76</b>
	35	77 <b>143</b>	176 <b>141</b>	252 <b>139</b>	311 <b>135</b>	389 <b>128</b>	436 <b>122</b>	504 <b>115</b>	557 <b>101</b>
Max. Cont.	45	70 <b>185</b>	168 <b>182</b>	243 <b>178</b>	300 <b>174</b>	377 <b>168</b>	428 <b>161</b>	495 <b>152</b>	543 <b>139</b>
	55	63 <b>226</b>	159 <b>223</b>	237 <b>218</b>	290 <b>213</b>	369 <b>209</b>	417 <b>202</b>	483 <b>193</b>	531 <b>185</b>
	60	60 <b>248</b>	150 <b>246</b>	228 <b>243</b>	280 <b>239</b>	358 <b>233</b>	407 <b>226</b>	473 <b>215</b>	520 <b>207</b>
	75	34 <b>309</b>	128 <b>306*</b>	202 <b>302</b>	264 <b>297</b>	342 <b>292</b>	387 <b>286</b>	448 <b>278</b>	488 <b>264</b>

\* Moment obrotowy (N-m) 128 Prędkość (rpm) 306

MAP 315 [314,5 cm<sup>3</sup>/obr.]

		(MPa)				Q <sub>max</sub> .		N <sub>ratx.</sub>	
		3	5	7	9	10	12,5	14	
przepływ oleju (L/min.)	8	123 <b>25</b>	215 <b>23</b>	292 <b>21</b>	368 <b>17</b>	405 <b>11</b>			
	15	118 <b>47</b>	211 <b>46</b>	287 <b>44</b>	367 <b>40</b>	404 <b>28</b>	495 <b>21</b>	568 <b>10</b>	
	20	110 <b>62</b>	205 <b>61</b>	278 <b>60</b>	360 <b>57</b>	395 <b>46</b>	494 <b>40</b>	566 <b>36</b>	
	30	101 <b>94</b>	196 <b>93</b>	271 <b>91</b>	349 <b>88</b>	388 <b>76</b>	490 <b>68</b>	565 <b>65</b>	
	35	96 <b>109</b>	188 <b>107</b>	264 <b>106</b>	341 <b>104</b>	382 <b>96</b>	478 <b>89</b>	557 <b>84</b>	
Max. Cont.	45	89 <b>141</b>	180 <b>140</b>	254 <b>138</b>	337 <b>135</b>	372 <b>127</b>	468 <b>120</b>	553 <b>115</b>	
	55	76 <b>173</b>	166 <b>172</b>	239 <b>170</b>	325 <b>167</b>	362 <b>160</b>	457 <b>152</b>	548 <b>143</b>	
	60	65 <b>188</b>	154 <b>186</b>	227 <b>184</b>	308 <b>182</b>	348 <b>178</b>	443 <b>172</b>	529 <b>163</b>	
	75	40 <b>236</b>	120 <b>234</b>	201 <b>232</b>	279 <b>228</b>	323 <b>226</b>	418 <b>223</b>	497 <b>214</b>	

MAP 400 [389,5 cm<sup>3</sup>/obr.]

		(MPa)				Q <sub>max</sub> .		N <sub>ratx.</sub>	
		3	4,5	5,5	6,5	8	10	12,5	
przepływ oleju (L/min.)	8	166 <b>20</b>	232 <b>19</b>	287 <b>18</b>	340 <b>16</b>	418 <b>12</b>			
	15	165 <b>38</b>	228 <b>36</b>	277 <b>35</b>	337 <b>33</b>	417 <b>31</b>	496 <b>27</b>	612 <b>21</b>	
	20	162 <b>50</b>	223 <b>49</b>	273 <b>49</b>	331 <b>48</b>	413 <b>45</b>	495 <b>41</b>	608 <b>35</b>	
	30	154 <b>76</b>	216 <b>75</b>	266 <b>74</b>	318 <b>73</b>	405 <b>71</b>	486 <b>67</b>	600 <b>60</b>	
	35	146 <b>88</b>	210 <b>87</b>	256 <b>87</b>	312 <b>86</b>	395 <b>83</b>	480 <b>80</b>	588 <b>75</b>	
Max. Cont.	45	132 <b>114</b>	197 <b>113</b>	243 <b>112</b>	300 <b>110</b>	383 <b>108</b>	464 <b>106</b>	576 <b>99</b>	
	55	117 <b>139</b>	184 <b>137</b>	227 <b>136</b>	283 <b>135</b>	363 <b>135</b>	450 <b>132</b>	552 <b>123</b>	
	60	102 <b>153</b>	163 <b>152</b>	215 <b>150</b>	272 <b>148</b>	347 <b>146</b>	436 <b>143</b>	532 <b>138</b>	
	75	53 <b>191</b>	128 <b>189</b>	182 <b>187</b>	234 <b>185*</b>	318 <b>183</b>	391 <b>180</b>	484 <b>176</b>	

\* Moment obrotowy (N-m) 234 Prędkość (rpm) 185

MAP 500 [486,5 cm<sup>3</sup>/obr.]

		(MPa)				Q <sub>max</sub> .		N <sub>ratx.</sub>	
		1,5	3	4,5	6	7	8	9	
przepływ oleju (L/min.)	8	96 <b>7</b>	194 <b>6</b>	285 <b>4</b>					
	15	98 <b>15</b>	201 <b>15</b>	304 <b>14</b>	391 <b>14</b>	443 <b>12</b>	512 <b>9</b>	574 <b>7</b>	
	20	96 <b>30</b>	192 <b>30</b>	284 <b>29</b>	380 <b>28</b>	421 <b>26</b>	496 <b>23</b>	550 <b>22</b>	
	30	96 <b>40</b>	191 <b>40</b>	280 <b>40</b>	372 <b>39</b>	418 <b>37</b>	493 <b>33</b>	546 <b>31</b>	
	35	91 <b>61</b>	185 <b>60</b>	272 <b>60</b>	360 <b>58</b>	412 <b>56</b>	486 <b>53</b>	541 <b>50</b>	
Max. Cont.	45	86 <b>81</b>	172 <b>80</b>	261 <b>80</b>	343 <b>79</b>	408 <b>76</b>	480 <b>73</b>	538 <b>70</b>	
	55	78 <b>102</b>	160 <b>101</b>	241 <b>100</b>	332 <b>98</b>	391 <b>96</b>	466 <b>93</b>	528 <b>90</b>	
	60	66 <b>122</b>	134 <b>121</b>	213 <b>120</b>	305 <b>119</b>	371 <b>117</b>	438 <b>114</b>	496 <b>110</b>	
	70	53 <b>143</b>	111 <b>142</b>	189 <b>141</b>	292 <b>139</b>	344 <b>137</b>	418 <b>135</b>	475 <b>131</b>	
	75	35 <b>153</b>	83 <b>152</b>	154 <b>151</b>	241 <b>150</b>	312 <b>149</b>	389 <b>147*</b>	448 <b>144</b>	

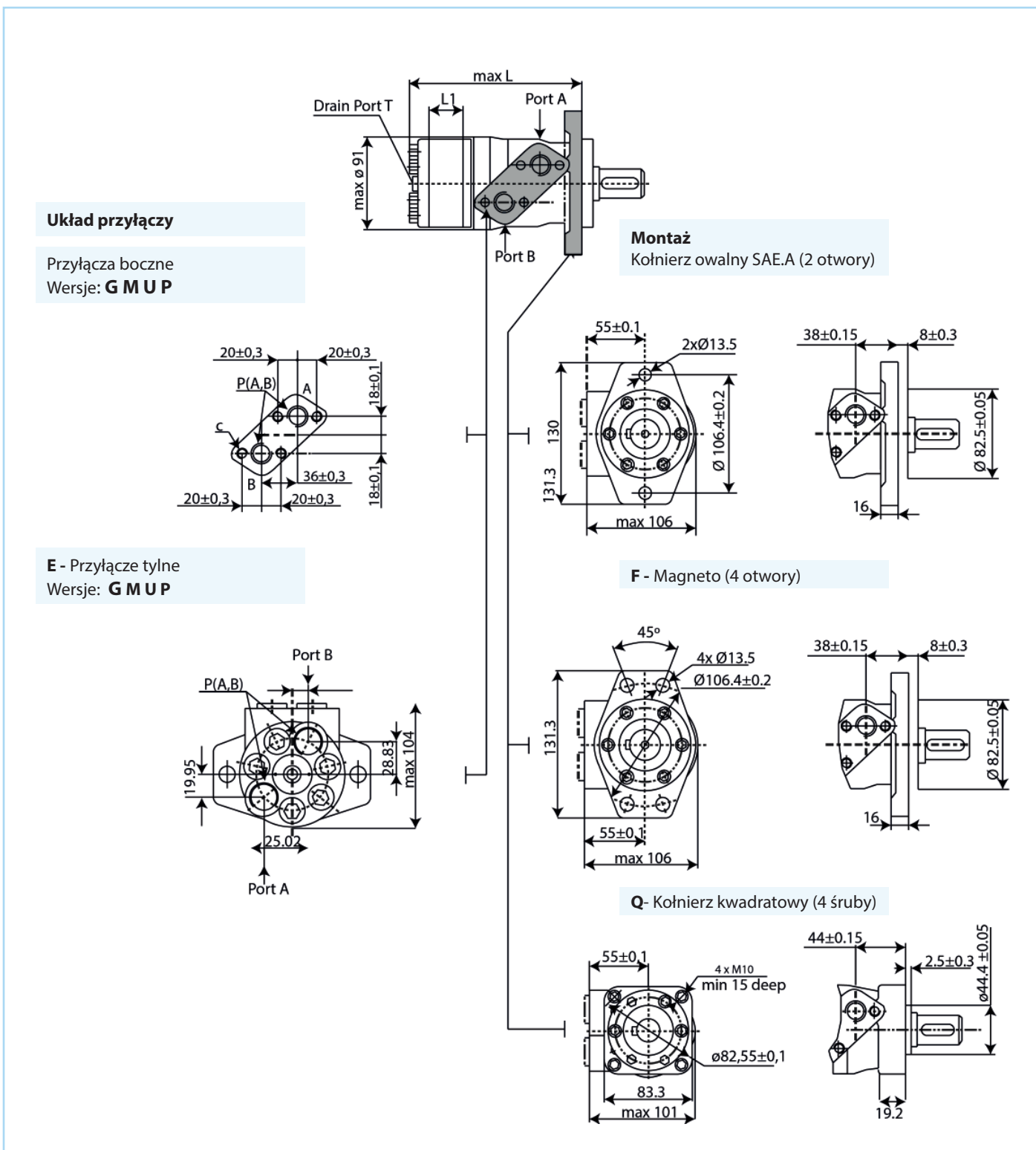
\* Moment obrotowy (N-m) 389 Prędkość (rpm) 147

MAP 600 [486,5 cm<sup>3</sup>/obr.]

		(MPa)				Q <sub>max</sub> .		N <sub>ratx.</sub>	
		1,5	3	4,5	6	7	8	9	
przepływ oleju (L/min.)	8	96 <b>7</b>	194 <b>6</b>	285 <b>4</b>					
	15	98 <b>15</b>	201 <b>15</b>	304 <b>14</b>	391 <b>14</b>	443 <b>12</b>	512 <b>9</b>	574 <b>7</b>	
	20	96 <b>30</b>	192 <b>30</b>	284 <b>29</b>	380 <b>28</b>	421 <b>26</b>	496 <b>23</b>	550 <b>22</b>	
	30	96 <b>40</b>	191 <b>40</b>	280 <b>40</b>	372 <b>39</b>	418 <b>37</b>	493 <b>33</b>	546 <b>31</b>	
	35	91 <b>61</b>	185 <b>60</b>	272 <b>60</b>	360 <b>58</b>	412 <b>56</b>	486 <b>53</b>	541 <b>50</b>	
Max. Cont.	45	86 <b>81</b>	172 <b>80</b>	261 <b>80</b>	343 <b>79</b>	408 <b>76</b>	480 <b>73</b>	538 <b>70</b>	
	55	78 <b>102</b>	160 <b>101</b>	241 <b>100</b>	332 <b>98</b>	391 <b>96</b>	466 <b>93</b>	528 <b>90</b>	
	60	66 <b>122</b>	134 <b>121</b>	213 <b>120</b>	305 <b>119</b>	371 <b>117</b>	438 <b>114</b>	496 <b>110</b>	
	70	53 <b>143</b>	111 <b>142</b>	189 <b>141</b>	292 <b>139</b>	344 <b>137</b>	418 <b>135</b>	475 <b>131</b>	
	75	35 <b>153</b>	83 <b>152</b>	154 <b>151</b>	241 <b>150</b>	312 <b>149</b>	389 <b>147*</b>	448 <b>144</b>	

\* Moment obrotowy (N-m) 389 Prędkość (rpm) 147

Opis i dane techniczne MAP



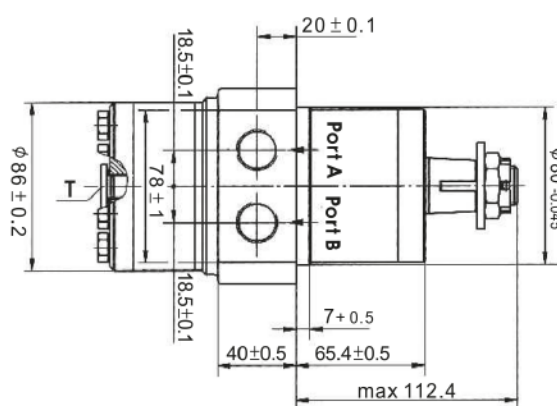
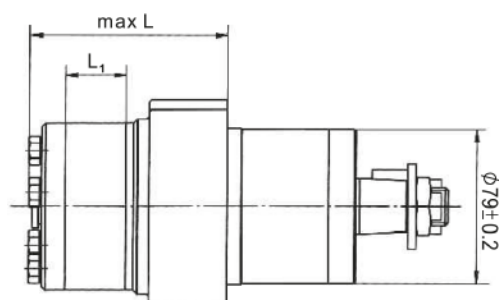
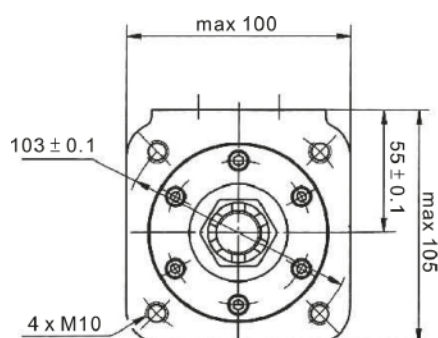
Przyłącze	Kod Wersje			
	Brak	M	U	P
<b>P (A,B)</b>	2xG1/2	2 x M22 x 1,5	7/8-14 O-ring	2 x 1/2 NPTF
<b>T</b>	G1/4	M14	7/16-20 UNF	7/16-20 UNF
<b>C</b>	4 x M8	4 x M8	5/16-18 UNC	5/16-18 UNC

Opis i dane techniczne MAP

Typ	L	Typ	L	Typ	L	Typ	L	L1
MAP(F) 50	137	MAPQ 50	143	MAP(F)E 50	148	MAPQE 50	154	7
MAP(F) 80	140,5	MAPQ 80	146,5	MAP(F)E 80	150,5	MAPQE 80	156,5	10,5
MAP(F) 100	143	MAPQ 100	149	MAP(F)E 100	154	MAPQE 100	160	13
MAP(F) 125	146	MAPQ 125	152	MAP(F)E 125	157	MAPQE 125	163	16
MAP(F) 160	151	MAPQ 160	157	MAP(F)E 160	162	MAPQE 160	168	21
MAP(F) 200	157	MAPQ 200	163	MAP(F)E 200	168	MAPQE 200	174	26
MAP(F) 250	162	MAPQ 250	168	MAP(F)E 250	173	MAPQE 250	179	32
MAP(F) 315	172	MAPQ 315	178	MAP(F)E 315	183	MAPQE 315	189	42
MAP(F) 400	182	MAPQ 400	188	MAP(F)E 400	193	MAPQE 400	199	52

Opis i dane techniczne MAPW

**W** kołnierz do kół

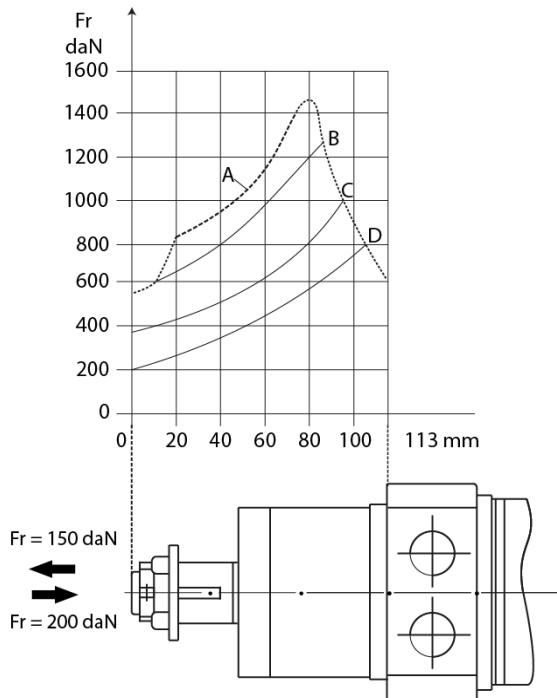


Typ	L	L1
MAPW(N) 50	81	7
MAPW(N) 80	84,5	10,5
MAPW(N) 100	87	13
MAPW(N) 125	90	16
MAPW(N) 160	95	21
MAPW(N) 200	100	26
MAPW(N) 250	106	32
MAPW(N) 315	116	42
MAPW(N) 400	126	52
MAPW(N) 500		

Przyłącze	Kod			
	Wersje			
	Brak	M	U	P
P (A,B)	2 x G1/2	2 x M22 x 1,5	7/8-14 O-ring	2 x 1/2 NPTF
T	G1/4	M14	7/16-20 UNF	7/16-20 UNF

Obciążenie wału MAPWN

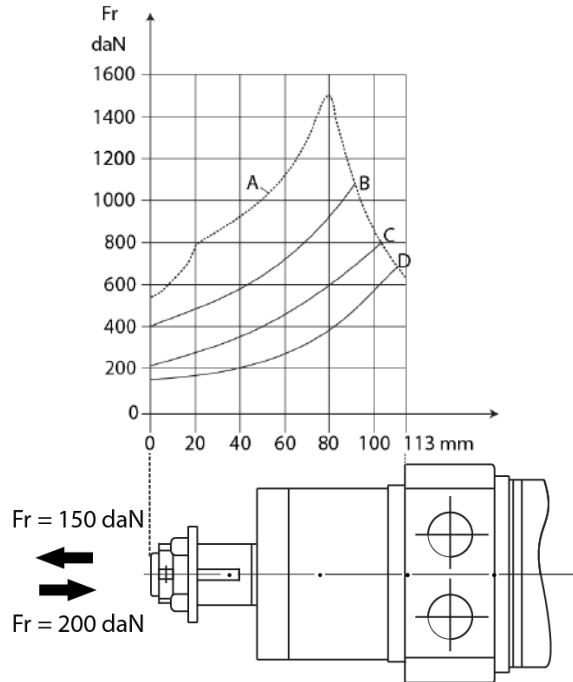
A: Max. obciążenie promieniowe wału  
 B: 50 rpm  
 C: 200 rpm  
 D: 800 rpm



Krzywe odnoszą się do żywotności (B10) łożyska na poziomie 2000 godzin

Obciążenie wału MAPW

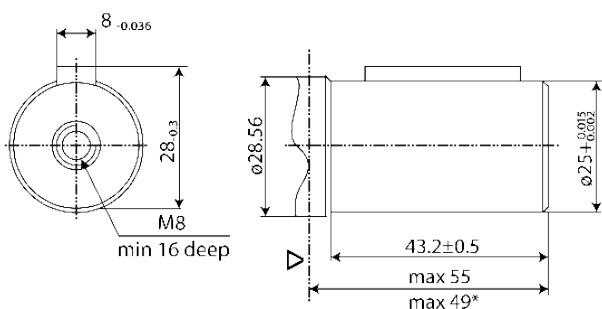
A: Max. obciążenie promieniowe wału  
 B: 300 rpm  
 C: 500 rpm  
 D: 800 rpm



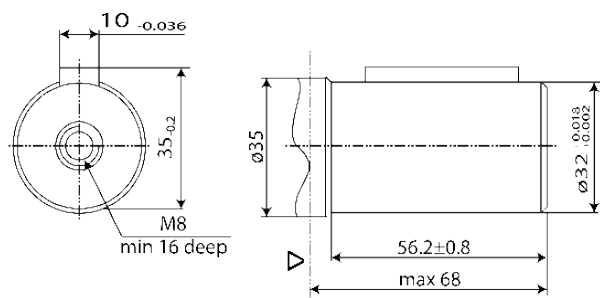
Krzywe odnoszą się do żywotności (B10) łożyska na poziomie 2000 godzin

Dostępne wałki w silnikach MAP i MAR

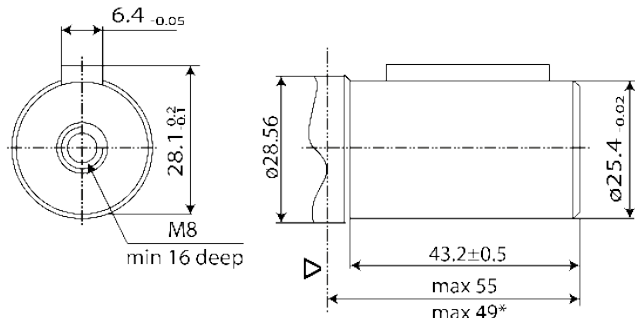
**C**  $\varnothing 25$  prosty, wpust AB x 7 x 32  
 Max. moment obrotowy 34 daNm



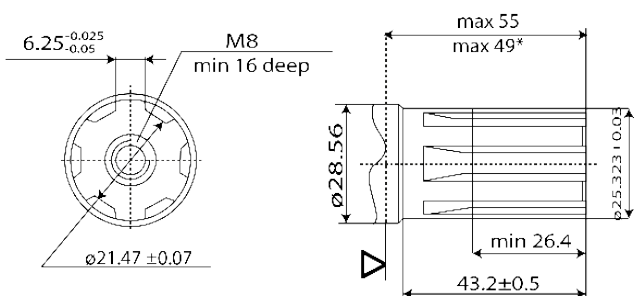
**C2**  $\varnothing 32$  prosty, wpust A10 x 8 x 45  
 Max. moment obrotowy 77 daNm



**CO**  $\varnothing 1"$  prosty, wpust 1/4" x 1/4" x 1/4"  
 Max. moment obrotowy 34 daNm

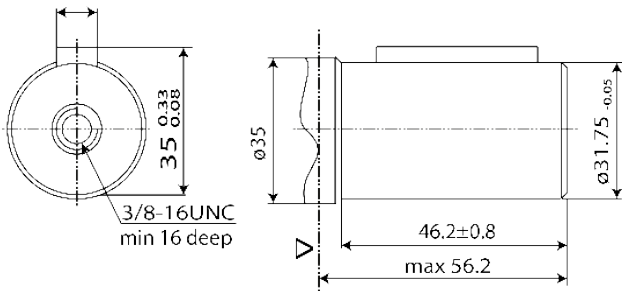


**S** Wieloklin SAE 6B  
 Max. moment obrotowy 40 daNm

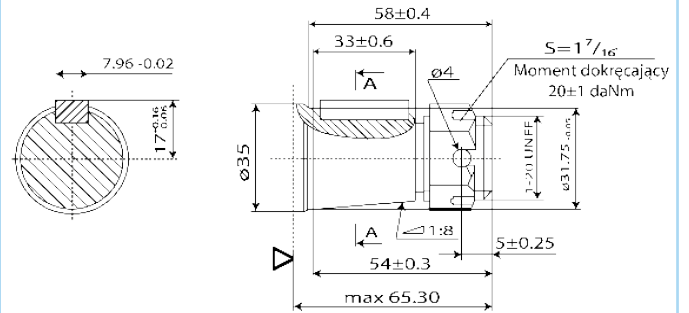


Dostępne wałki w silnikach MAP i MAR

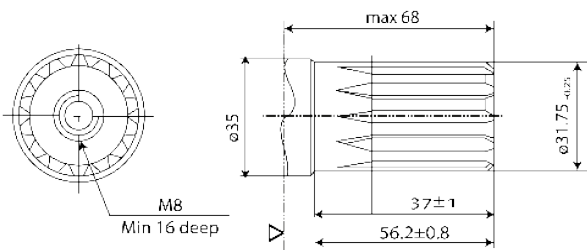
**C1**  $\phi$  1.1/4" prosty, wpust 5/16" x 5/16" x 1.1/4"  
Max. moment obrotowy 77 daNm



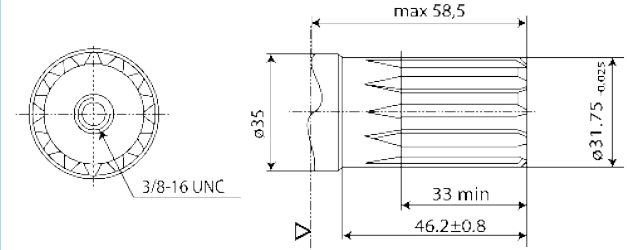
**T** Stożkowy 1:10, wpust B5 x 5 x 14  
Max. moment obrotowy 40 daNm



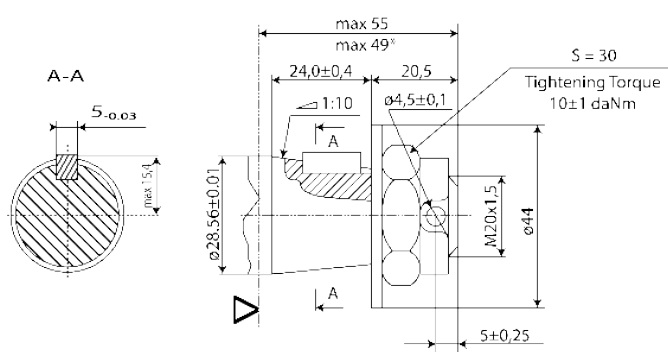
**SH**  $\phi$  31,75 [1.1/4]" wieloklin 14T, DP 12/24  
Max. moment obrotowy 77 daNm



**SB**  $\phi$  1.1/4" wieloklin 14T, DP 12/24  
Max. moment obrotowy 77 daNm



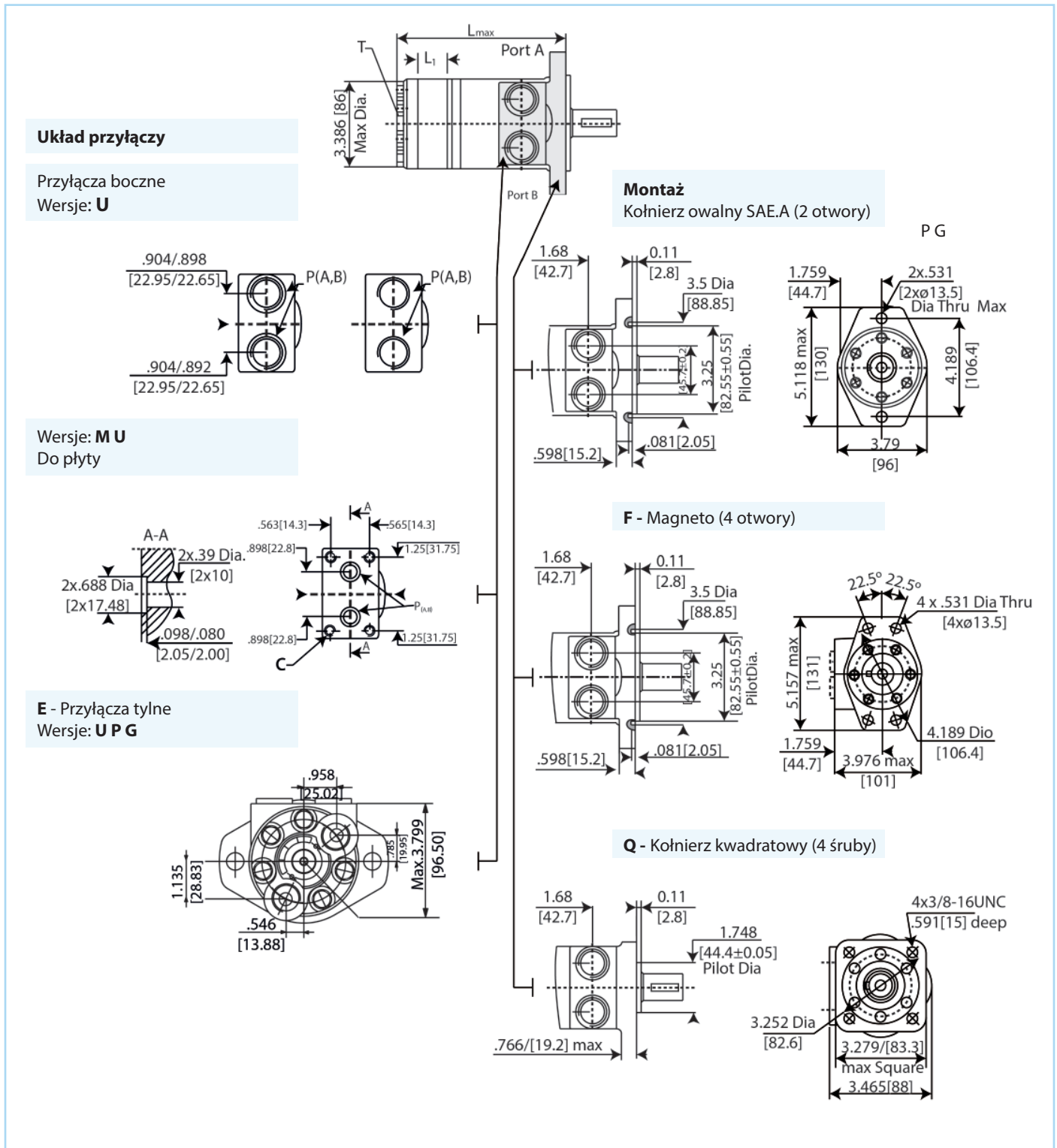
**TA** Stożkowy 1:8 SAEJ 501,  
Max. moment obrotowy 77 daNm wpust 5/16" x 5/16" x 1.1/4"



\* Kołnierz Q

Δ Powierzchnia mocowania silnika

Opis i dane techniczne MAPH



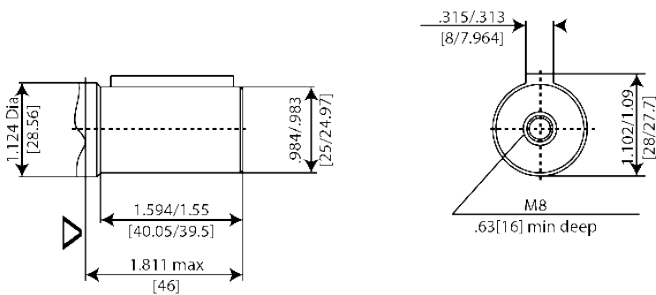
Przyłącze	Kod	Wersje			
	Brak	P	G	MU	
<b>P (A,B)</b>		7/8-14 UNF	1/2-14NPTF	G 1/2	.39 Dia.(
<b>T</b>		7/16-20 UNF	7/16-20UNF	G 1/4	7/16-20UNF
<b>C</b>		-	-	-	5/16-18UNC

Opis i dane techniczne MAPH

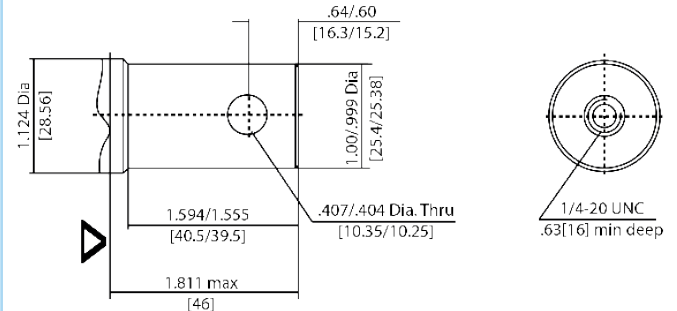
Typ	L	Typ	L	Typ	L	Typ	L	L1
MAPH(F) 50	137	MAPHQ 50	143	MAPH(F)E 50	148	MAPHQE 50	154	7
MAPH(F) 80	140,5	MAPHQ 80	146,5	MAPH(F)E 80	150,5	MAPHQE 80	156,5	10,5
MAPH(F) 100	143	MAPHQ 100	149	MAPH(F)E 100	154	MAPHQE 100	160	13
MAPH(F) 125	146	MAPHQ 125	152	MAPH(F)E 125	157	MAPHQE 125	163	16
MAPH(F) 160	151	MAPHQ 160	157	MAPH(F)E 160	162	MAPHQE 160	168	21
MAPH(F) 200	157	MAPHQ 200	163	MAPH(F)E 200	168	MAPHQE 200	174	26
MAPH(F) 250	162	MAPHQ 250	168	MAPH(F)E 250	173	MAPHQE 250	179	32
MAPH(F) 315	172	MAPHQ 315	178	MAPH(F)E 315	183	MAPHQE 315	189	42
MAPH(F) 400	182	MAPHQ 400	188	MAPH(F)E 400	193	MAPHQE 400	199	52

Dostępne wałki w silnikach MAP i MAR

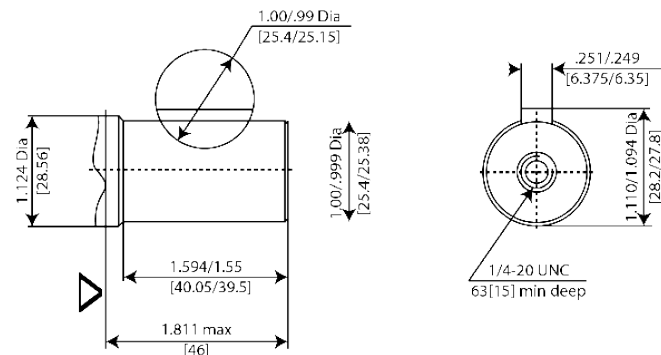
**C**  $\varnothing$  25 prosty, wpust AB x 7 x 28  
Max. moment obrotowy 3900 in-lb [44daNm]



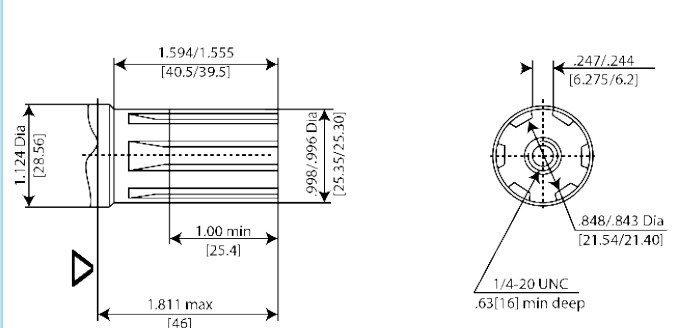
**H** 1" [25,4] prosty, w/.406 [10,3] otwór ustalający  
Max. moment obrotowy 3900 in-lb [44daNm]



**CO** 1" [25,4] wpust 1/4" x 1"  
Max. moment obrotowy 3900 in-lb [44daNm]

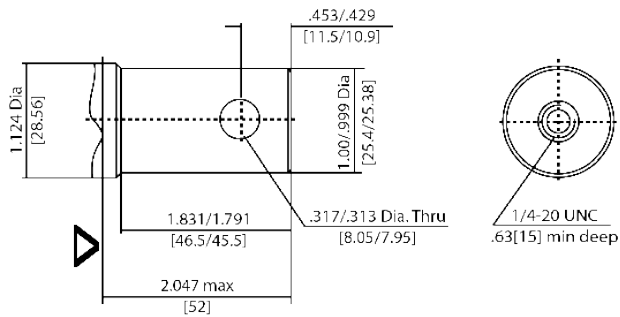


**S** 1" [25,4], wieloklin SAE 6B  
Max. moment obrotowy 3900 in-lb [44daNm]

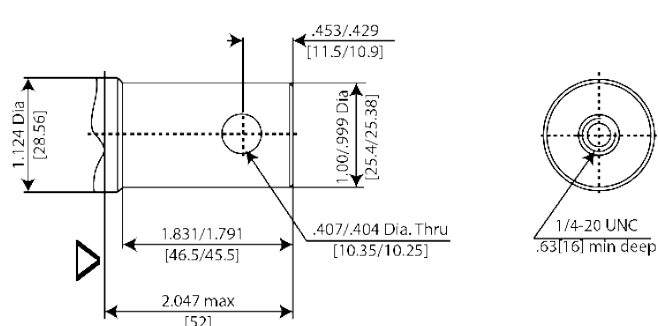


Dostępne wałki w silnikach MAP i MAR

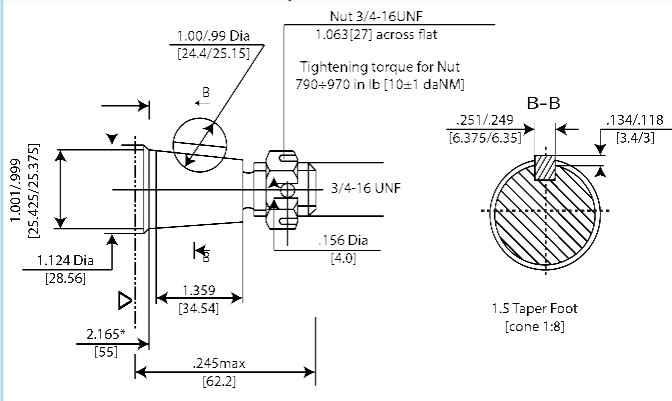
**HA** 1" [25,4] prosty, w/.315[8] otwór ustalający  
Max. moment obrotowy 3900 in-lb [44daNm]



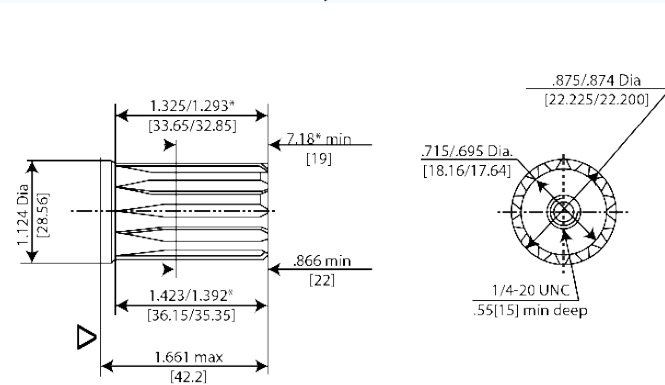
**HB** 1" [25,4] prosty, w/.406[10.3] otwór ustalający  
Max. moment obrotowy 3900 in-lb [44daNm]



**T** 1" [25,4] SAE J501 stożkowy wpust 1/4" x 1" SAE J502  
Max. moment obrotowy 3900 in-lb [44daNm]



**SA** 13T wieloklin 7/8" [22,2]  
Max. moment obrotowy 3200 in-lb [36daNm]

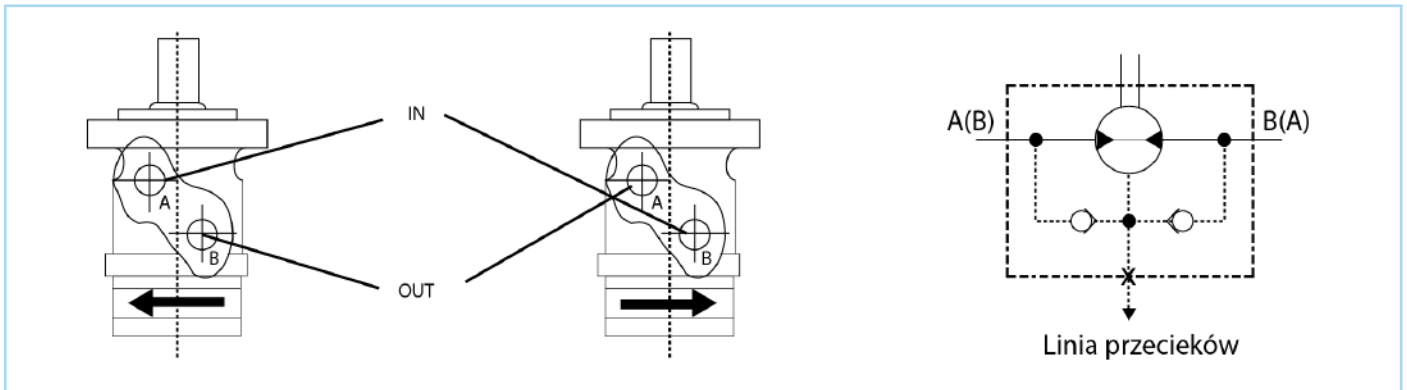


▽ - Powierzchnia mocowania silnika

\* - Dla kołnierza Q

\*\* - Dla SAE. A & kołnierza F

Wybór kierunku obrotów MAP i MAPH



Silniki MAP i MAPH posiadają wbudowane zawory zwrotne. Ciśnienie uszczelnienia wału jest takie samo jak ciśnienie wyjściowe.

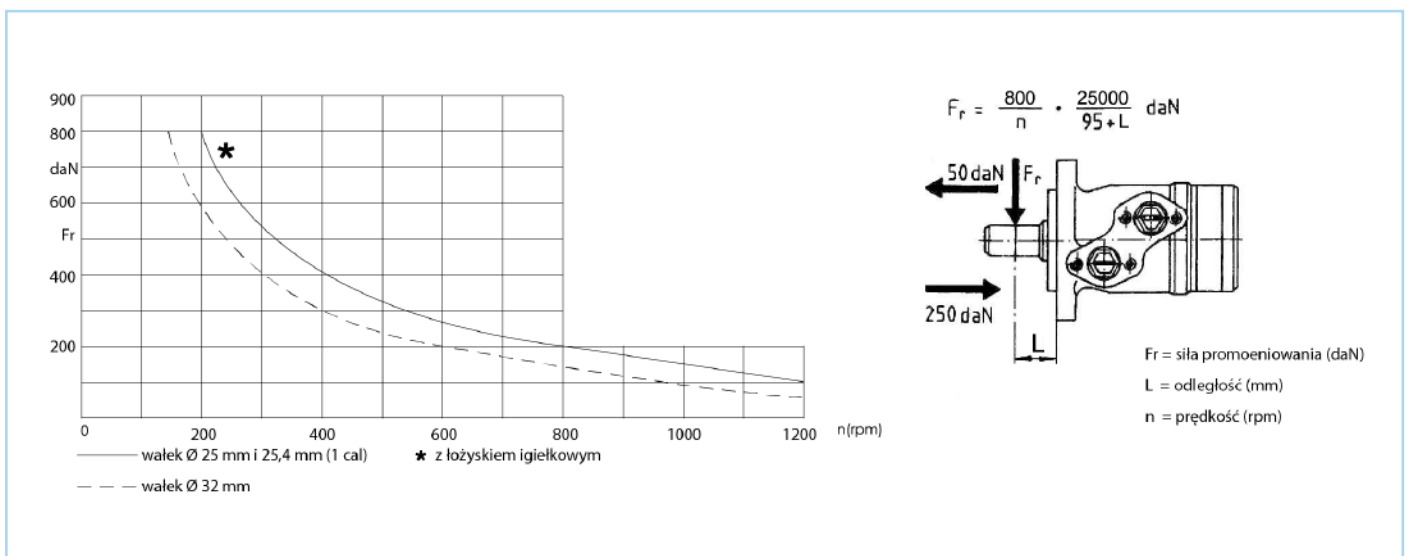
Maks. ciśnienie powrotne bez linii przecieków / Max. ciśnienie powrotne w linii spływu

rpm	Stałe (bar)
0 – 100 rpm	75
100-300 rpm	50
300 – 1000 rpm	25

Maks. ciśnienie powrotne z linią przecieków

Rodzaj	Stałe (bar)
Stała	160 bar
Przerywana	175 bar
Chwilowa	210 bar

Obciążenie wału



Sposób zamawiania serii MAP i MAPH

MAP	1	2	3	4	5	6	7	8
<b>Poz. 1</b>	<b>Kołnierz mocujący</b>							
	Pominięte - kołnierz owalny SAE,A (2 śruby)							
F	Magneto, 4 otwory							
Q	Kołnierz kwadratowy, 4 śruby							
W	Kołnierz do kół							
<b>Poz. 2</b>	<b>Opcje łożyska</b>							
	Pominięte - brak							
N	Z łożyskiem igiełkowym							
<b>Poz. 3</b>	<b>Układ przyłączy</b>							
	Pominięte - przyłącze boczne							
E	Przyłącza tylne							
<b>Poz. 4</b>	<b>Chłonność</b>							
25								
32								
40								
50	50,8 cm <sup>3</sup> /obr; 3,1 cal <sup>3</sup> /obr							
80	78,8 cm <sup>3</sup> /obr; 4,8 cal <sup>3</sup> /obr							
100	98,6 cm <sup>3</sup> /obr; 6,0 cal <sup>3</sup> /obr							
120	123,5 cm <sup>3</sup> /obr; 7,5 cal <sup>3</sup> /obr							
160	158,6 cm <sup>3</sup> /obr; 9,7 cal <sup>3</sup> /obr							
200	197,9 cm <sup>3</sup> /obr; 12,1 cal <sup>3</sup> /obr							
250	247,5 cm <sup>3</sup> /obr; 15,1 cal <sup>3</sup> /obr							
315	316,5 cm <sup>3</sup> /obr; 19,3 cal <sup>3</sup> /obr							
400	369,5 cm <sup>3</sup> /obr; 24,2 cal <sup>3</sup> /obr							
500								
630								
<b>Poz. 5</b>	<b>Wałki (patrz strona 14)</b>							
C	ø 25 prosty, wpust A8 x 7 x 32							
CO	ø1" prosty, wpust 1/4" x 1/4" x 1.1/4"							
S	ø25,32 wieloklin (SAE 6B)							
T	Stożkowy 1:10, wpust B5 x 5 x 14							
C1	ø1.1/4" prosty, wpust 5/16" x 5/16" x 1.1/4"							
C2	ø32 prosty, wpust A10 x 8 x 45							
TA	Stożkowy 1:8 SAE, J501, wpust 5/16" x 5/16" x 1.1/4"							
SB	ø31,75" [1.1/4"] wieloklin 14T, DP 12/24							
SH	ø31,75" [1.1/4"] wieloklin 14T, DP 12/24							
<b>Poz. 6</b>	<b>Wersja uszczelnień na wałki</b>							
	Pominięte - uszczelnienia standardowe							
D	Uszczelnienia na wysokie ciśnienia							
<b>Poz. 7</b>	<b>Układ przyłączy</b>							
	Pominięte - G 1/2							
M	Metryczny							
U	7/8-14 UNF, O-ring							
P	1/2-14 NPTF							
<b>Poz. 8</b>	<b>Malowany</b>							
	Pominięte - Szary							
B	Czarny							
00	Bez malowania							
<b>Poz. 9</b>	<b>Kierunek obrotów</b>							
	Pominięte - Standardowa rotacja							
R	Odwroty kierunek obrotów							

MAPH	1	2	3	4	5	6	7	8
<b>Poz. 1</b>	<b>Kołnierz mocujący</b>							
	Pominięte - kołnierz owalny SAE,A (2 śruby)							
F	Magneto, 4 otwory							
Q	Kołnierz kwadratowy, 4 śruby							
<b>Poz. 2</b>	<b>Opcje łożyska</b>							
	Pominięte - brak							
N	Z łożyskiem igiełkowym							
<b>Poz. 3</b>	<b>Układ przyłączy</b>							
	Pominięte - przyłącze boczne							
E	Przyłącza tylne							
<b>Poz. 4</b>	<b>Chłonność</b>							
50	50,8 cm <sup>3</sup> /obr; 3,1 cal <sup>3</sup> /obr							
80	78,8 cm <sup>3</sup> /obr; 4,8 cal <sup>3</sup> /obr							
100	98,6 cm <sup>3</sup> /obr; 6,0 cal <sup>3</sup> /obr							
125	123,5 cm <sup>3</sup> /obr; 7,5 cal <sup>3</sup> /obr							
160	158,6 cm <sup>3</sup> /obr; 9,7 cal <sup>3</sup> /obr							
200	197,9 cm <sup>3</sup> /obr; 12,1 cal <sup>3</sup> /obr							
250	247,5 cm <sup>3</sup> /obr; 15,1 cal <sup>3</sup> /obr							
315	316,5 cm <sup>3</sup> /obr; 19,3 cal <sup>3</sup> /obr							
400	396,5 cm <sup>3</sup> /obr; 24,2 cal <sup>3</sup> /obr							
<b>Poz. 5</b>	<b>Rozszerzenie wałka</b>							
C	ø 25 prosty, wpust A8 x 7 x 28							
CO	ø1" wpust ø1/4" x 1							
S	ø25,32 wieloklin (SAE 6B)							
T	1" [25,4] SAE J501 stożkowy, wpust 1/4" x 1"							
SA	13T wieloklin 7/8" [22,2]							
H	ø1" (25,4), prosty w/.406[10,3] otwór ustalający							
HA	ø1" (25,4), prosty w/.315[8] otwór ustalający							
HB	ø1" (25,4), prosty w/.406[10,3] otwór ustalający							
<b>Poz. 6</b>	<b>Wersja uszczelnień na wałki</b>							
	Pominięte - uszczelnienia standardowe							
D	Uszczelnienia na wysokie ciśnienia							
<b>Poz. 7</b>	<b>Układ przyłączy</b>							
	Pominięte - 7/8-14UNF O-ring							
P	1/2-14 NPTF T: 7/16-20 UNF							
G	G1/2 T: 7/16-20 UNF							
MU	Do płyty T: G 1/4							
<b>Poz. 8</b>	<b>Malowany</b>							
	Pominięte - Szary							
M	Czarny							
U	Bez malowania							
<b>Poz. 9</b>	<b>Kierunek obrotów</b>							
	Pominięte - Standardowa rotacja							
R	Odwrotny kierunek obrotów							